

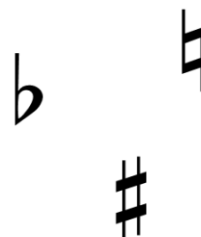
# POSUVKY & PŘEDZNAMENÁNÍ DUROVÝCH STUPNIC S KŘÍŽKY

1. Spoj k sobě značku s jejím významem

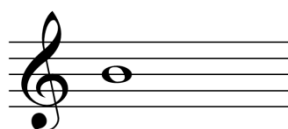
a) snižuje tón o půl tónu

b) zvyšuje tón o půl tónu

c) ruší platnost křížku nebo bé



2. Spoj k sobě noty se stejnou výškou



3. Z notové osnovy začaly mizet křížky. Doplň je ve správném pořadí tak, aby jich vždy bylo 7



4. Přiřaď správně předznamenání ke stupnicím a do tajenky napiš písmeno, které je u nich napsané

I 2#

I 4#

L 7#

D 5#

A 0#

V 6#

V 3#

A dur

E dur

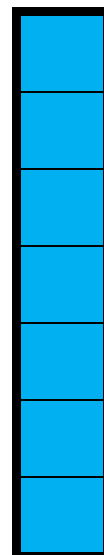
Fis dur

C dur

Cis dur

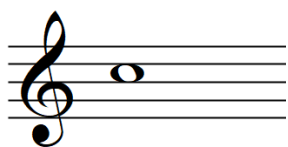
H dur

D dur



5. Který tón do dané stupnice nepatří?

a) D dur



b) G dur



c) E dur

